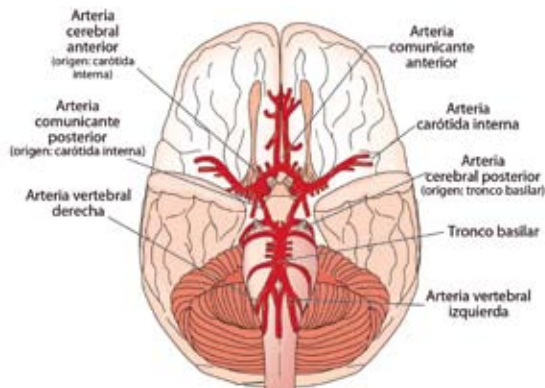


- Las arterias cerebrales anteriores.
- Una pequeña porción de ambas arterias carótidas internas.
- Las arterias comunicantes posteriores.
- Las arterias cerebrales posteriores.



Venas de la cabeza y el cuello

Las venas de la cabeza y el cuello terminan en seis troncos principales:

- Vena yugular interna.
- Vena yugular externa.
- Vena anterior.
- Vena posterior.
- Vena vertebral.
- Vena tiroidea inferior.

A estas, tenemos que añadir la vena subclavia.

1. Tronco de la yugular interna

Ramas de origen de la yugular interna:

a) Senos craneales

Son desdoblamientos de la duramadre acomodados en la pared craneal o en prolongaciones de la duramadre.

Son veintiuno, 8 pares (laterales y 5 impares (medios)).

Se dividen en dos grupos: posterosuperior y anteroinferior.

1. Grupo posterosuperior

Los senos de este grupo desembocan en el confluente venoso posterior o prensa de Herófilo.

Son siete, 2 pares y 3 impares.

1.1. Seno longitudinal superior

Características:

- Seno impar situado en el canal sagital de la bóveda craneal en el borde convexo de la hoz del cerebro.
- Presenta las granulaciones de Pachioni.
- Nace en el agujero ciego.
- Se dirige hacia atrás y abajo.
- Se relaciona con los hemisferios cerebrales en cada lado.

Afluentes. Recibe:

- Las venas del agujero ciego.
- Las venas cerebrales superiores o ascendentes de la cara interna y externa de los hemisferios cerebrales.
- Las gran vena anastomótica de Trolard que se extiende hasta la vena silviana y a su través al seno cavernoso.
- La vena anastomótica de Labbé, que se extiende hasta la vena silviana superficial y a su través al seno cavernoso.
- Las venas meníngeas.
- La vena emisaria del agujero parietal o de Santorini, que lo anastomosa con las venas extracraneales, afluentes de la yugular externa e interna.